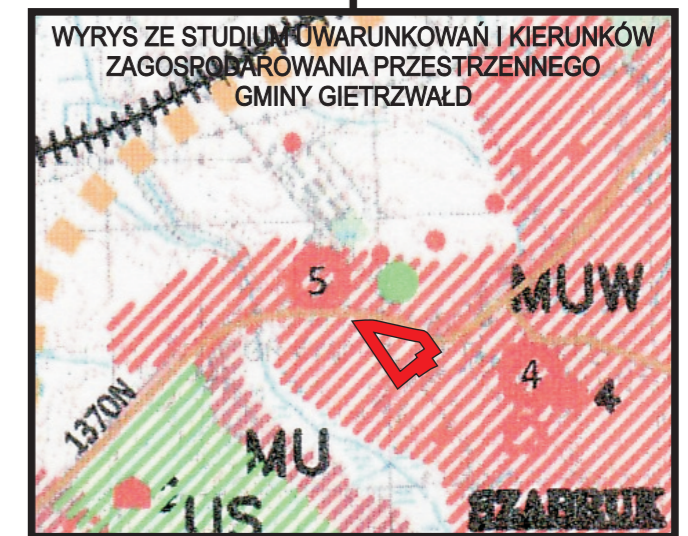
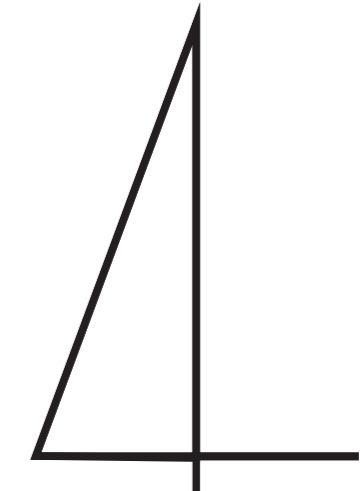
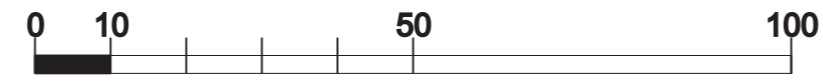


MIEJSCOWY PLAN ZAGOSPODAROWANIA PRZESTRZENNEGO TERENÓW ZABUDOWY MIESZKANIOWEJ POŁOŻONYCH W MIEJSCOWOŚCI SZĄBRUK, GMINA GIETRZWAŁD - JEDNOSTKA B

SKALA 1:1000



N

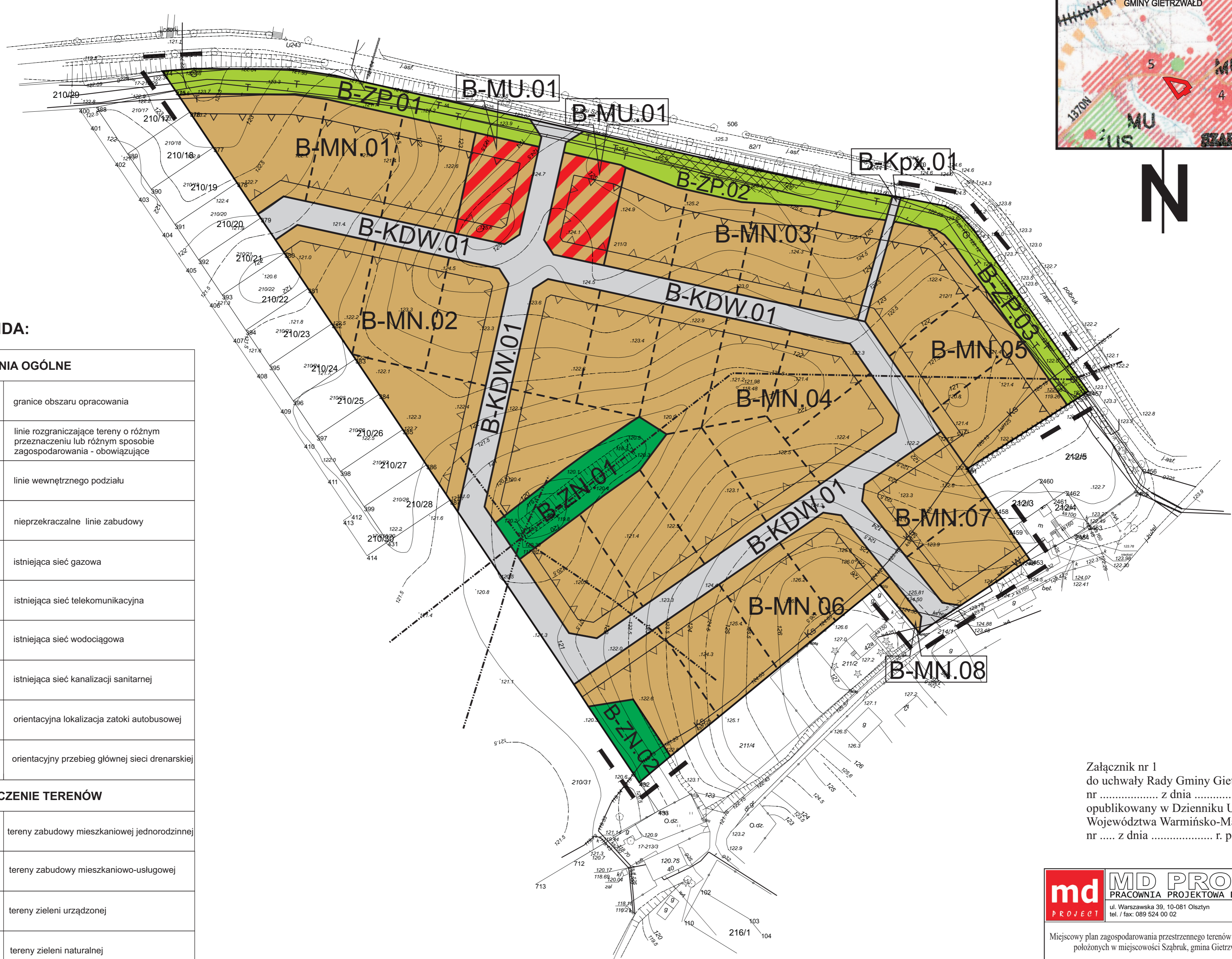
LEGENDA:

OZNACZENIA OGÓLNE

	granice obszaru opracowania
	linie rozgraniczające tereny o różnym przeznaczeniu lub różnym sposobie zagospodarowania - obowiązujące
	linie wewnętrznego podziału
	nieprzekraczalne linie zabudowy
	istniejąca sieć gazowa
	istniejąca sieć telekomunikacyjna
	istniejąca sieć wodociągowa
	istniejąca sieć kanalizacji sanitarnej
	orientacyjna lokalizacja zatoki autobusowej
	orientacyjny przebieg głównej sieci drenażowej

PRZEZNACZENIE TERENÓW

	tereny zabudowy mieszkaniowej jednorodzinnej
	tereny zabudowy mieszkaniowo-usługowej
	tereny zieleni urządzonej
	tereny zieleni naturalnej
	tereny dróg wewnętrznych
	tereny ciągu pieszego



Załącznik nr 1
do uchwały Rady Gminy Gietrzwałd
nr z dnia r.
opublikowany w Dzienniku Urzędowym
Województwa Warmińsko-Mazurskiego
nr z dnia r. poz.

md PROJECT
PRACOWNIA PROJEKTOWA Dariusz Łąguna
ul. Warszawska 39, 10-081 Olsztyn
tel. / fax: 089 524 00 02

Miejscowy plan zagospodarowania przestrzennego terenów zabudowy mieszkaniowej
położonych w miejscowości Szabruk, gmina Gietrzwałd - jednostka B

Główny projektant: Dr inż. Dariusz Łąguna - upr. urb. nr 1672
POIU: G-156/2003

Projektant: Mgr inż. Paweł Jabłoński

Asystent projektanta: Mgr inż. Anna Kulik